

# 춘천 금호어울림 **더 퍼스트**

추가선택품목  
공급안내문



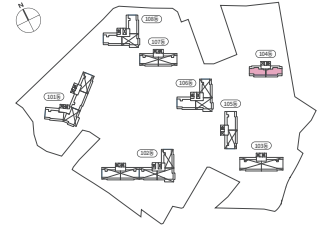
# 59m<sup>2</sup>

46세대

59m<sup>2</sup>에도 혁신 4Bay 설계  
남다른 공간의 여유를 만끽합니다

전용면적	59.9666m <sup>2</sup>
주거공용	25.2046m <sup>2</sup>
공급면적	85.1712m <sup>2</sup>
기타공용	35.7502m <sup>2</sup>
계약면적	120.9214m <sup>2</sup>

확장 기본형



확장 플옵선형



기본제공 품목

- ① 현관 : 신발장(일상화 수납공간 간접조명)
- ② 거실 아트월 디자인월(1,010\*2,450)
- ③ 거실 우물천장
- ④ 주방 벽 / 상판 : 타일(300\*600) / 인조대리석
- ⑤ 복도 팬트리 : 가구도어+시스템선반
- ⑥ 파우더장+가구도어+포스트형 시스템선반
- ⑦ 침실3 불박이장
- ⑧ 다용도실 : 세탁선반
- ⑨ 하이브리드 쿡탑(인덕션2구+하이라이트 1구)

유상옵선 품목

- ① 거실 패키지
  - 아트월 세라믹타일(선택형) • 시트판넬(복도벽, 소파뒷벽)
  - 천장 픽처레일(복도1면, 소파뒷벽)
  - 가구 FIX 판넬(복도1면, 현관)
- ② 주방 벽 / 상판 마감재
  - 벽, 상판 마감재 선택형1) 엔지니어드스톤 / 선택형2) 세라믹 타일
- ③ 주방 패키지
  - 벽, 상판 마감재 선택형1) 엔지니어드스톤 / 선택형2) 세라믹 타일
  - 상부장 : 조명형 유리 플랩장+독립형 후드
- ④ 조명 패키지
  - 거실 : 우물천장 간접조명 • 아트월 : 조명 단천장
  - 주방 / 식당 : 우물천장(신설)+우물천장 간접조명 추가
- ⑤ 현관 중문
  - 3연동 도어 [1FIX+2DOOR]
- ⑥ 바닥재
  - 거실 / 주방 : 타일+침실 : 강마루
- ⑦ 침실1 드레스룸
  - 벽판넬 조명형 시스템가구

가전옵선 품목

- 시스템에어컨
- 전기오븐
- 식기세척기
- 냉장고+김치냉장고

※ 견본주택에 설치된 일부 품목의 경우 전사용 가구 및 제품으로 계약 전 반드시 확인하시기 바랍니다. ※ 상기 평면도는 소비자의 이해를 돕기 위한 이미지컷으로 실제 시공시 달라질 수 있으므로 필히 견본주택을 방문하시어 확인하시기 바랍니다.  
 ※ 견본주택에 시공된 각종 자재는 실제 시공시 품질품귀 등의 부득이한 경우 동질 또는 등급 이상의 타사 제품으로 변경될 수 있습니다. ※ 상기 이미지 및 텍스트는 제작과정상 오할자가 있을 수 있으니 반드시 입주자모집공고문 및 견본주택을 방문하시어 직접 확인하시기 바랍니다.

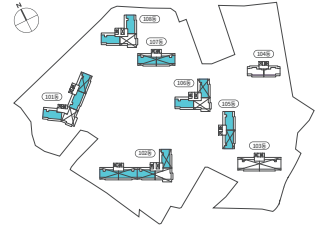
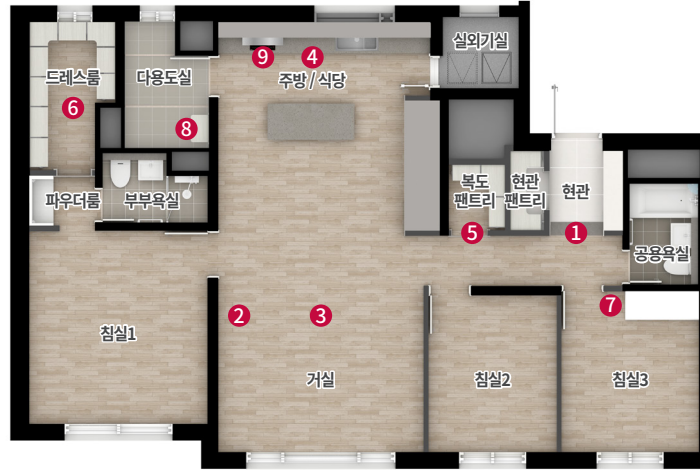
# 84m<sup>2</sup>A

## 364세대

탁트인 4Bay에 맞통풍 구조  
바람도 햇살도 두 배로 누립니다

전용면적	84.9420m <sup>2</sup>
주거공용	28.9490m <sup>2</sup>
공급면적	113.8910m <sup>2</sup>
기타공용	50.6399m <sup>2</sup>
계약면적	164.5309m <sup>2</sup>

### 확장 기본형



### 확장 품업선형



#### 기본제공 품목

- ① 현관 : 신발장(일상화 수납공간 간접조명)+현관팬트리(가구도어+시스템선반)
- ② 거실 아트월 디자인월(1,010\*2,450)
- ③ 거실 우물천장
- ④ 주방 벽 / 상판 : 타일(300\*600) / 인조대리석
- ⑤ 복도 팬트리 : 가구도어+시스템선반
- ⑥ 파우더장+가구도어+포스트형 시스템선반
- ⑦ 침실3 불박이장
- ⑧ 다용도실 : 세탁선반
- ⑨ 하이브리드 쿡탑(인덕션2구+하이라이트 1구)

#### 유상옵션 품목

- 1 거실 패키지  
• 아트월 세라믹타일(선택형) • 시트판넬(복도벽, 소파뒷벽)  
• 천장 픽처레이(복도1면, 소파뒷벽)  
• 가구 FIX 판넬(복도1면, 현관)
- 2 주방 벽 / 상판 마감재  
• 벽, 상판 마감재 선택형1) 엔지니어드스톤 / 선택형2) 세라믹 타일
- 3 주방 패키지  
• 벽, 상판 마감재 선택형1) 엔지니어드스톤 / 선택형2) 세라믹 타일  
• 상부장 : 조명형 유리 플랩장+독립형 후드
- 4 조명 패키지  
• 거실 : 우물천장 간접조명 • 아트월 : 조명 단천장  
• 주방 / 식당 : 우물천장(신설)+우물천장 간접조명 추가
- 5 현관 중문  
• 3연동 도어 [1FIX+2DOOR]
- 6 바닥재  
• 거실 / 주방 : 타일+침실 : 강마루
- 7 침실1 드레스룸  
• 벽판넬 조명형 시스템가구

#### 가전옵션 품목

- 시스템에어컨
- 전기오븐
- 식기세척기
- 냉장고+김치냉장고

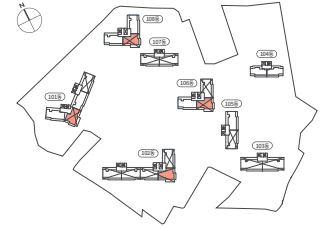
# 84m<sup>2</sup>B

87세대

공간과 공간을 잇는 LDK 구조  
삶의 감동이 행복으로 이어집니다

전용면적	84.8711m <sup>2</sup>
주거공용	28.9452m <sup>2</sup>
공급면적	113.8163m <sup>2</sup>
기타공용	50.5976m <sup>2</sup>
계약면적	164.4139m <sup>2</sup>

확장 기본형



확장 플옵선행형



기본제공 품목

- ① 현관 : 신발장(일상화 수납공간 간접조명)+현관팬트리(가구도어+시스템선반)
- ② 거실 아트월 디자인월(1,010\*2,450)
- ③ 거실 우물천장
- ④ 주방 벽 / 상판 : 타일(300\*600) / 인조대리석
- ⑤ 복도 팬트리 : 가구도어+시스템선반
- ⑥ 파우더장+가구도어+포스트형 시스템선반
- ⑦ 침실3 불박이장
- ⑧ 다용도실 : 세탁선반
- ⑨ 하이브리드 쿡탑(인덕션2구+하이라이트 1구)

유상옵선품목

- ① 거실 패키지
  - 아트월 세라믹타일(선택형) • 시트판넬(복도벽, 소파뒷벽)
  - 천장 픽처레일(복도1면, 소파뒷벽)
  - 가구 FIX 판넬(복도1면, 현관)
- ② 주방 벽 / 상판 마감재
  - 벽, 상판 마감재 선택형1) 엔지니어드스톤 / 선택형2) 세라믹 타일
- ③ 주방 패키지
  - 벽, 상판 마감재 선택형1) 엔지니어드스톤 / 선택형2) 세라믹 타일
  - 상부장 : 조명형 유리 플랩장+독립형 후드
- ④ 조명 패키지
  - 거실 : 우물천장 간접조명
  - 아트월 : 조명 단천장
- ⑤ 현관 중문
  - 3연동 도어 [1FIX+2DOOR]
- ⑥ 바닥재
  - 거실 / 주방 : 타일+침실 : 강마루
- ⑦ 침실1 드레스룸
  - 벽판넬 조명형 시스템가구

가전옵선품목

- 시스템에어컨
- 전기오븐
- 식기세척기
- 냉장고+김치냉장고

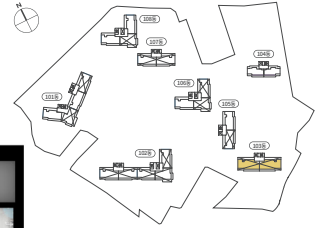
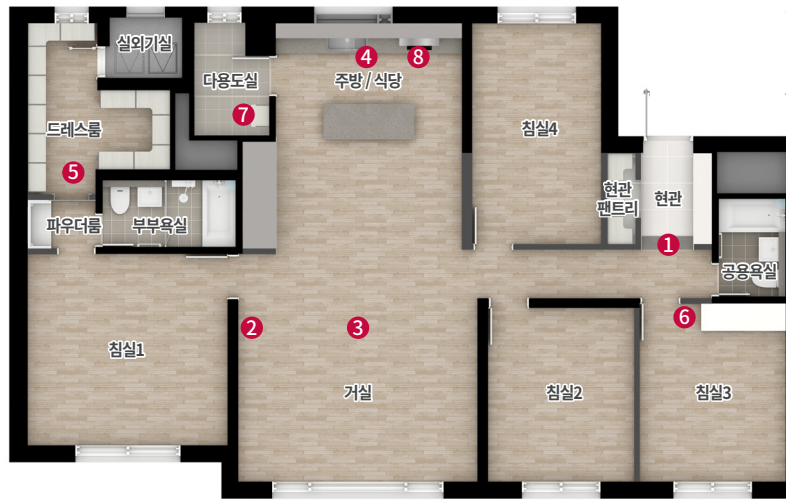
# 116m<sup>2</sup>

46세대

기품과 여유가 흐르는 공간  
중대형의 자부심을 완성합니다

전용면적	116.5940m <sup>2</sup>
주거공용	29.8674m <sup>2</sup>
공급면적	146.4614m <sup>2</sup>
기타공용	69.5100m <sup>2</sup>
계약면적	215.9714m <sup>2</sup>

확장 기본형



확장 플옵선형



기본제공 품목

- 1 현관 : 신발장(일상화 수납공간 간접조명)+현관팬트리(가구도어+시스템선반)
- 2 거실 아트월 디자인월(1,010\*2,450)
- 3 거실 우물천장
- 4 주방 벽 / 상판 : 타일(300\*600) / 인조대리석
- 5 파우더장+가구도어+포스트형 시스템선반
- 6 침실3 불박이장
- 7 다용도실 : 세탁선반
- 8 하이브리드 쿡탑(인덕션2구+하이라이트 1구)

유상옵선 품목

- 1 거실 패키지
  - 아트월 세라믹타일(선택형) • 시트판넬(복도벽, 소파뒷벽, 주방복도)
  - 천장 픽처레일(복도1면, 소파뒷벽)
- 2 주방 벽 / 상판 마감재
  - 벽, 상판 마감재 선택형1) 엔지니어드스톤 / 선택형2) 세라믹 타일
- 3 주방 패키지
  - 벽, 상판 마감재 선택형1) 엔지니어드스톤 / 선택형2) 세라믹 타일
  - 상부장 : 조명형 유리 플랩장+독립형 후드
- 4 대형 다이닝 특화
  - 침실4 슬라이딩도어 • 주방 팬트리
  - 주방복도가구 FIX판넬 • 현관팬트리 확장
- 5 조명 패키지
  - 거실 : 우물천장 간접조명 • 아트월 : 조명 단천장
  - 주방 / 식당 : 우물천장(신설)+우물천장 간접조명 추가
- 6 현관 중문
  - 3연동 도어 [1FIX+2DOOR]
- 7 바닥재
  - 거실 / 주방 : 타일+침실 : 강마루
- 8 침실1 드레스룸
  - 벽판넬 조명형 시스템가구

가전옵선 품목

- 시스템에어컨
- 전기오븐
- 식기세척기
- 냉장+김치냉장고

※ 견본주택에 설치된 일부 품목의 경우 전사용 가구 및 제품이므로 계약 전 반드시 확인하시기 바랍니다. ※ 상기 평면도는 소비자의 이해를 돕기 위한 이미지컷으로 실제 시공시 달라질 수 있으므로 필히 견본주택을 방문하시어 확인하시기 바랍니다.  
 ※ 견본주택에 시공된 각종 자재는 실제 시공시 품질품귀 등의 부득이한 경우 동질 또는 동급 이상의 타사 제품으로 변경될 수 있습니다. ※ 상기 이미지 및 텍스트는 제작과정 상 오할자가 있을 수 있으니 반드시 입주자모집공고문 및 견본주택을 방문하시어 직접 확인하시기 바랍니다.

# 추가선택품목 금액표

## ■ 추가 선택품목(유상옵션)

• 시스템에어컨

(단위 : 원, VAT포함)

주택형(타입)	구분	설치위치	실내기 설치대수	업체명	판매금액	비고
59	선택1	거실+침실1	2	삼성전자	3,200,000	
	선택2	거실+침실1+침실2+침실3	4		5,500,000	
84A	선택1	거실+주방+침실1	3		4,800,000	
	선택2	거실+주방+침실1+침실2+침실3	5		7,000,000	
84B	선택1	거실+침실1	2		3,300,000	
	선택2	거실+침실1+침실2+침실3	4		5,900,000	
116	선택1	거실+주방+침실1	3		4,800,000	
	선택2	거실+주방+침실1+침실2+침실3+침실4	6		8,400,000	

• 냉장고+김치냉장고(냉장고장 포함)

(단위 : 원, VAT포함)

품목명	구분	제품명	주택형(타입)	업체명	판매금액	비고
삼성 Bespoke	선택1	RQ34C78(9)45AP RZ34C78(9)65AP RR40C78(9)95AP	59	삼성	5,600,000	
			84A		5,800,000	
			84B		5,600,000	
			116		5,600,000	
	선택2	RF60C90R2AP RQ33C74E1AP	59	삼성	5,700,000	
			84A		5,900,000	
			84B		5,700,000	
			116		5,700,000	
	선택3	BC1L1AA1 BC1F1AA BC1K1AA1	59	LG	5,400,000	
			84A		5,600,000	
			84B		5,400,000	
			116		5,400,000	
선택4	BC4S1AA1 BC3K1AA1	59	LG	7,700,000		
		84A		7,900,000		
		84B		7,700,000		
		116		7,700,000		

• 빌트인 가전

(단위 : 원, VAT포함)

품목	주택형(타입)	제품명	업체명	판매금액	비고
식기 세척기	전주택형	DW60T7065SS	삼성전자	880,000	
		DIB22SB	LG전자	1,210,000	
전기오븐	전주택형	NQ36A6555CK	삼성전자	400,000	
		MZ385EBTACKOR	LG전자	500,000	

• 가구 및 마감재

(단위 : 원, VAT포함)

품목	주택형(타입)	설치위치	판매금액	비고	
현관 중문	전주택형	1FIX+2 DOOR 3연동	1,100,000		
바닥타일	59	거실+주방	2,000,000		
	84A		2,800,000		
	84B		2,500,000		
	116		3,600,000		
주방	59	엔지니어드스톤	1,700,000		
	84A		2,100,000		
	84B		1,900,000		
	116	세라믹타일	1,900,000		
	59		3,900,000		
	84A		4,600,000		
드레스룸	59	벽판넬 조명형 시스템가구	1,500,000		
	84A		4,500,000		
	84B		3,100,000		
	116		6,800,000		
[대형다이닝] ①침실4 슬라이딩도어 ②주방팬트리 ③주방복도가구 FIX판넬 ④현관팬트리 확장	선택1	거실패키지 선택시 (거실패키지+대형다이닝 특화)	1,800,000		
	선택2	거실패키지 미선택시 (대형다이닝 특화)	2,900,000		
거실 패키지	59	① 아트월 : 세라믹타일(선택형) (아트월의 패턴 및 무늬는 실제 시공시 견본주택과 차이가 있을 수 있음) ② 시트판넬(복도벽, 소파뒷벽) ③ 천장 픽처레일(복도1면, 소파뒷벽) ④ 가구 FIX 판넬(복도1면, 현관)	3,200,000		
	84A		5,500,000		
	84B		6,300,000		
	116		4,500,000		
조명 패키지	59	① 아트월 : 세라믹타일(선택형) (아트월의 패턴 및 무늬는 실제 시공시 견본주택과 차이가 있을 수 있음) ② 시트판넬(복도벽, 소파뒷벽, 주방복도) ③ 천장 픽처레일(복도1면, 소파뒷벽)	1,100,000		
	84A		1,700,000		
	84B		900,000		
	116		1,700,000		
주방 패키지	59	① 주방벽, 상판 마감 변경 : 엔지니어드스톤 ② 상부유리 플랩장 ③ 독립식 후드	4,400,000		
	84A		4,600,000		
	84B		4,600,000		
	116		4,100,000		
	59		① 주방벽, 상판 마감 변경 : 세라믹타일 ② 상부유리 플랩장 ③ 독립식 후드	6,900,000	
	84A			7,400,000	
84B	7,200,000				
116	6,700,000				

■ 추가 선택품목(유상옵션) 납부계좌

계좌구분	금융기관	계좌번호	예금주
추가선택품목 대금 (계약금, 중도금, 잔금)	광주은행	1107-021-627376	주식회사 하나자산신탁

※ 상기 제품은 실제 시공시 품질, 품귀 등의 부득이한 경우 동질 또는 등급 이상의 타사 제품으로 변경될 수 있습니다. ※ 상기 표는 제작 과정상 오류 및 오탈자가 있을 수 있으나 반드시 입주자모집공고문 및 견본주택을 방문하시어 직접 확인하시기 바랍니다.